



Ce document a été numérisé par le CRDP  
d'Alsace pour la Base Nationale des Sujets  
d'Examens de l'enseignement  
professionnel

# SUJET Arts appliqués

## BORD DE MER

De tout temps les créateurs se sont inspirés de leur environnement. Ainsi, il est fréquent de trouver dans leurs créations, des motifs, des formes et des matériaux dont la source d'inspiration est la nature. Règne animal et végétal sont autant d'éléments à exploiter.

### 1. HISTOIRE DE L'ART

a) Reliez par des flèches les personnages et les numéros:



1 Collection Chanel

2 Joséphine Baker

3 Louis XIV

b) Décrivez de façon brève mais précise les tenues 1,2,3 au niveau des formes, des couleurs, des matières, des volumes

--	--	--

Session 2012

Sujet n°12NM01

CAP COUTURE FLOU

EP1 Mise au point d'un modèle, préparation d'une fabrication  
Partie Arts appliqués

Durée conseillée : 2 heures

Coefficient : 6 pour EP1

Page S 1/4

## 2. MISE AU POINT ESTHETIQUE D'UNE PROPOSITION

### Réalisation du projet.

Sur le thème de « La Mer », on vous demande de *customiser\** le bas de la robe boule et les mancherons à l'aide des documents marins page S 3/4.

*customiser\** : personnaliser un produit à son goût.

#### ETAPES DE TRAVAIL

##### Etape 1 :

Choisissez 3 éléments différents au niveau des formes, des lignes, des volumes, des couleurs,



##### Etape 2 :

On vous demande de customiser (personnaliser) les 2 bas de la robe boule et les mancherons proposés page S 4/4 en réinvestissant certains éléments des recherches ci-dessus.

##### Critères d'évaluation :

###### **Histoire du costume :**

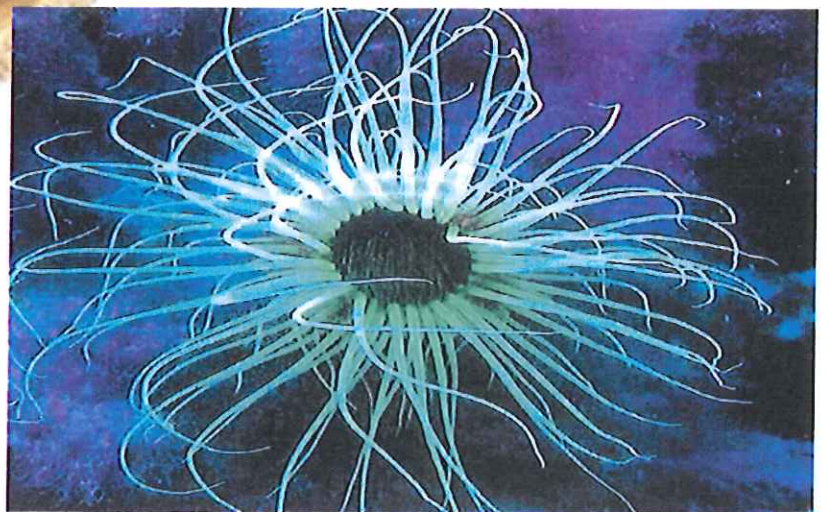
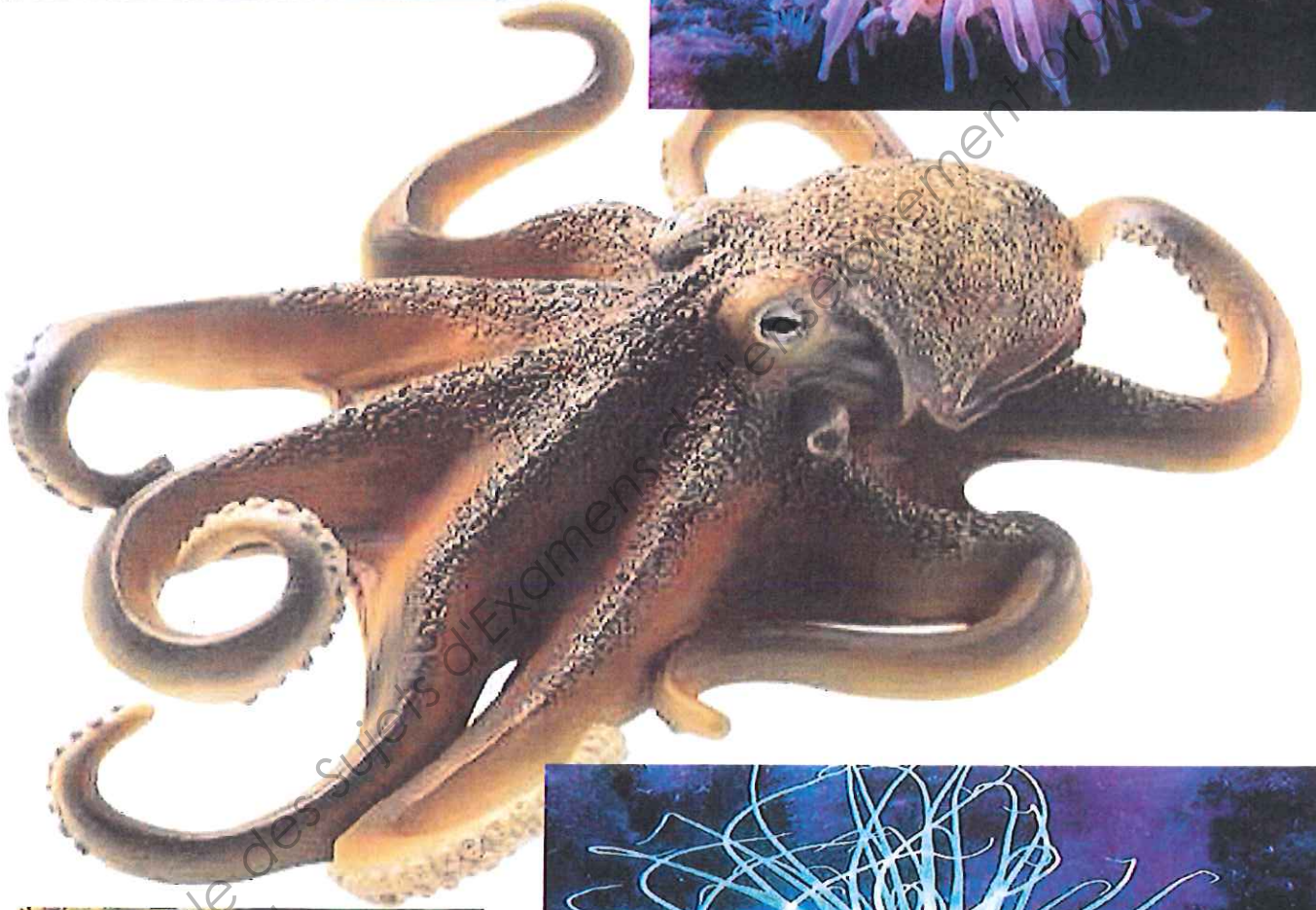
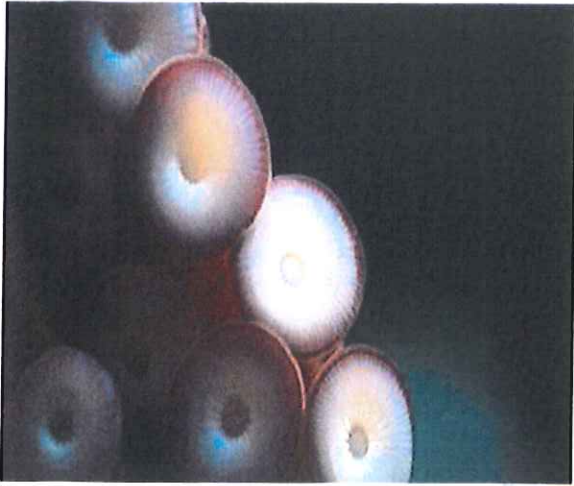
- justesse des réponses

###### **Projet :**

- qualité des relevés graphiques
- customisation des 2 bas de robe et des mancherons

<b>CAP COUTURE FLOU</b>	Sujet n°12NM01
EP1 Mise au point d'un modèle, préparation d'une fabrication Partie Arts appliqués	Page S 2/4



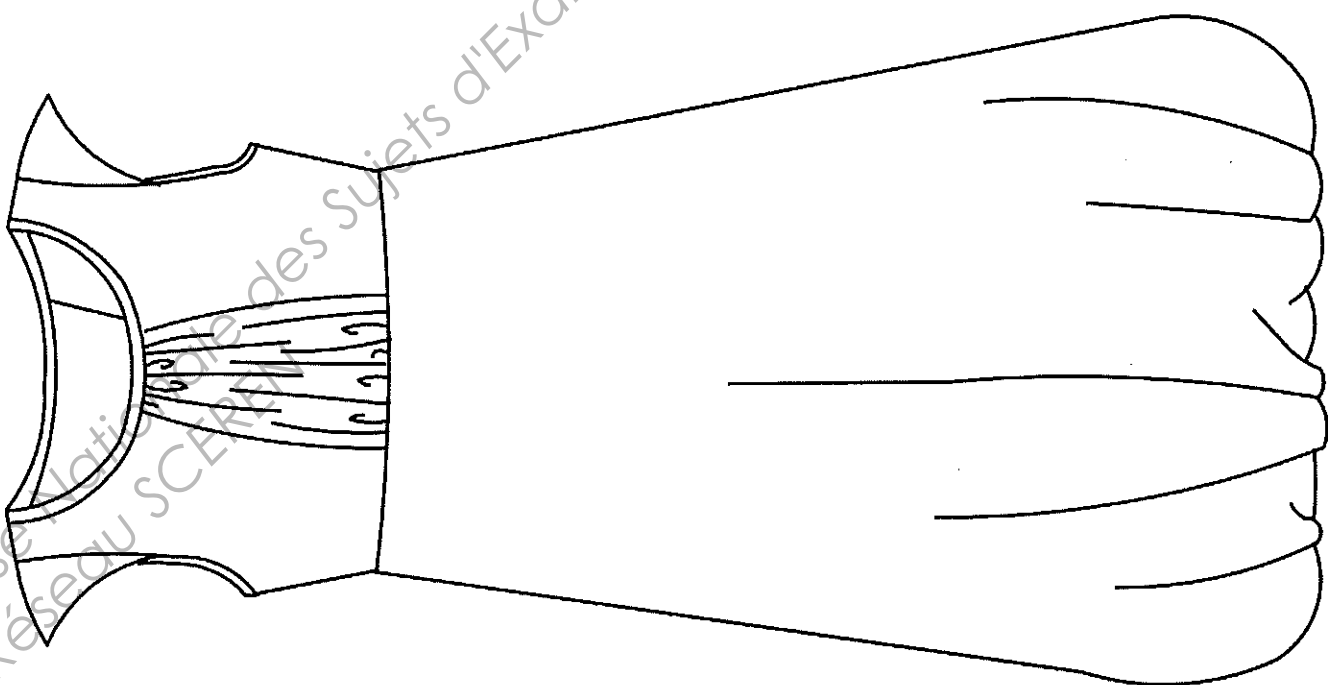
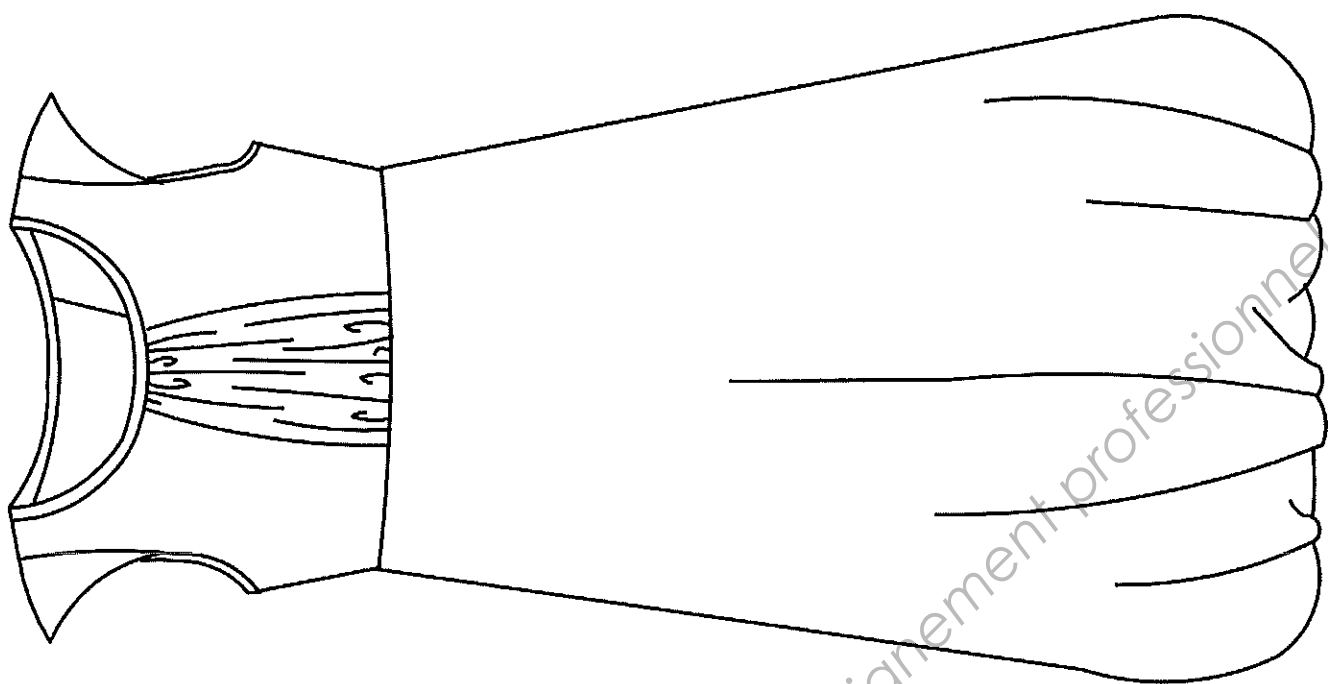


**CAP COUTURE FLOU**

Sujet n°12NM01

EP1 Mise au point d'un modèle, préparation d'une fabrication  
Partie Arts appliqués

Page S 3/4



**CAP COUTURE FLOU**

EP1 Mise au point d'un modèle, préparation d'une fabrication  
Partie Arts appliqués

Sujet n°12NM01

Page **S 4/4**